



**PRIX ARCHINOVO
SAINT-GOBAIN**

PRIX DE LA NOUVELLE MAISON
D'ARCHITECTE EN FRANCE

2^e ÉDITION

**LES 34 PLUS BELLES
MAISONS D'ARCHITECTE**

UN SUPPLÉMENT ÉDITÉ À L'OCCASION DU PRIX ARCHINOVO SAINT-GOBAIN

**ARCHITECTURE
DE COLLECTION**
architecture remarquable des 20^e et 21^e siècles

À vivre
Le magazine de la maison contemporaine

SAINT-GOBAIN



© Pascal Gontier



LA FAÇADE SUD EST CONÇUE COMME UNE VÉRITABLE FAÇADE SOLAIRE. LE SÉJOUR ET LA SALLE À MANGER, PROLONGÉS PAR UNE TERRASSE, PROFITENT DE LA VERDURE

EN OPPOSITION, LA FAÇADE NORD SUR RUE EST TRÈS FERMÉE

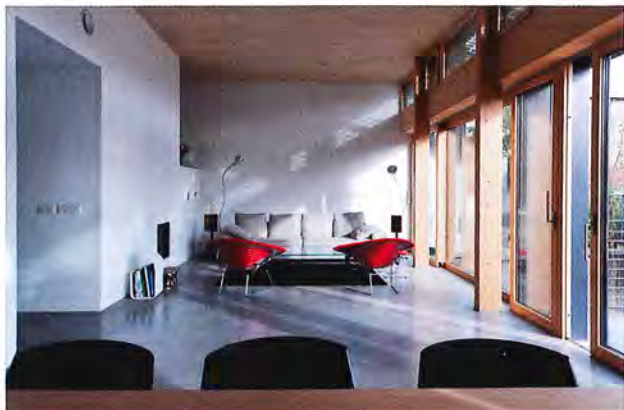
DES BRISE-SOLEIL ÉQUIPÉS DE CELLULES PHOTOVOLTAÏQUES CONTRIBUENT À LA DÉMARCHE ÉCOLOGIQUE DE CETTE MAISON

ISSY-LES-MOULINEAUX (92) _ 2010

MAISON GAÏTA

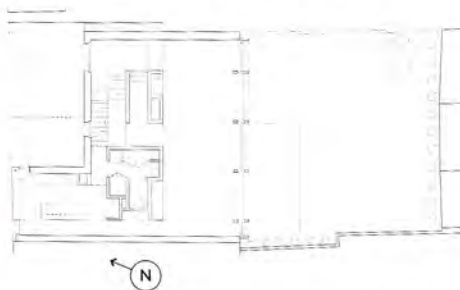
DESCRIPTIF MAISON

La maison Gaïta est une maison de ville en bois sur trois niveaux conçue comme un prototype de maison à énergie positive dans une démarche d'éco-conception ambitieuse visant à anticiper les standards futurs. Plutôt que de faire appel uniquement à des équipements techniques, le projet répond à ces objectifs en s'appuyant sur l'architecture proprement dite. Par ailleurs, la végétation est très présente (jardins plantés côtés nord et sud, mur végétal et toiture végétalisée) et les terrasses sont multiples ■



PASCAL GONTIER ARCHITECTE

L'Atelier Pascal Gontier est une agence d'architecture et d'urbanisme créée en 1997 par Pascal Gontier, architecte DPLG, diplômé du Postgrade de l'Ecole polytechnique Fédérale de Lausanne en Architecture et développement Durable. L'Atelier Pascal Gontier travaille sur des projets architecturaux et urbains en France et à l'étranger, et notamment sur de projets environnementalement ambitieux et innovants. Il réalise depuis plusieurs années des bâtiments passifs et à énergie positive, ainsi que des bâtiments "Bas Carbone". L'atelier participe régulièrement à des colloques et conférences en France et à l'étranger autour des thématiques de la ville durable.



Surface

300 m² terrain
290 m² SHON

Coût

NC

Structure

Ossature bois,
dalle de béton

Façade

Triple vitrage, bardage
et fenêtres en bois

Spécificités

environnementales

Maison de ville à
énergie positive

Dispositifs énergétiques

Matériaux minimisant
l'énergie grise,
géothermie, pompe à
chaleur, inertie
thermique, murs
capteurs contribuant au
système «passif»,
cellules
photovoltaïques,
gestion des eaux
pluviales